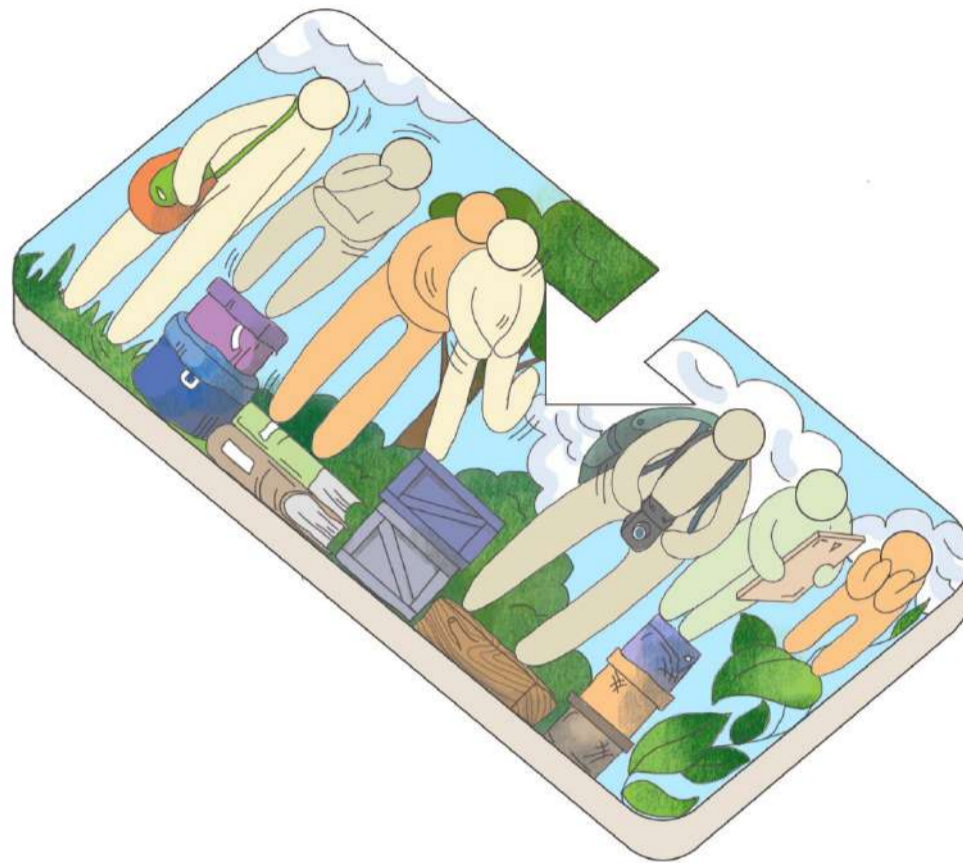


ECHITATE URBANĂ

Distribuire
echitabilă și
accesul universal
la resursele publice.



Tranziția ecologică cere un oraș echitabil, în care locuitorii săi accesează și utilizează colectiv resursele existente și unde comunități diverse participă la construcția unei societăți democratice, inclusive și sustenabile. Transformările structurale au nevoie de politici la nivel național care să acorde importanță și coeziunii sociale, nu doar competitivității economice. Calitatea vieții locuitorilor unui oraș este puternic influențată de deciziile privind locuințele, transportul public, spațiile de recreere, etc, prin urmare aceste decizii trebuie să ia în seamă nevoile tuturor categoriilor de locuitori.

Orice locuitor trebuie să aibă posibilitatea de a trăi într-o locuință sigură și decentă, de a se deplasa oriunde în oraș, de a-și îngriji sănătatea, de a învăța și de a petrece timp liber de calitate. Toate aceste necesități sociale cer investiții și alocare echilibrată de spații - iar aceste resurse nu ar trebui să genereze sau să mențină inegalități în oraș, ci ar trebui să urmărească principiul echității.

Prin echitate urbană înțelegem accesul - în proximitatea locuinței - pentru fiecare locuitor al orașului la instituții civice (parcuri, biblioteci, centre comunitare), la infrastructură publică (educație, cultură, sănătate, transport, rețele), la resurse comune (apă, aer, pământ, biodiversitate). Prin urmare, într-un oraș în care este echitate, toți locuitorii pot fi creatori de oraș și pot contribui la producția și la redistribuirea resurselor și a bunăstării pe întreg teritoriul orașului (echitate spațializată).

Exemple:

- rețele de solidaritate și ajutor reciproc (situații de urgență)
- biblioteci co-activate împreună cu utilizatorii (filiale ale Bibliotecii Municipale București - Lazăr, Gârleanu)
- internet intra-comunitar (NET HOOD - Zurich)