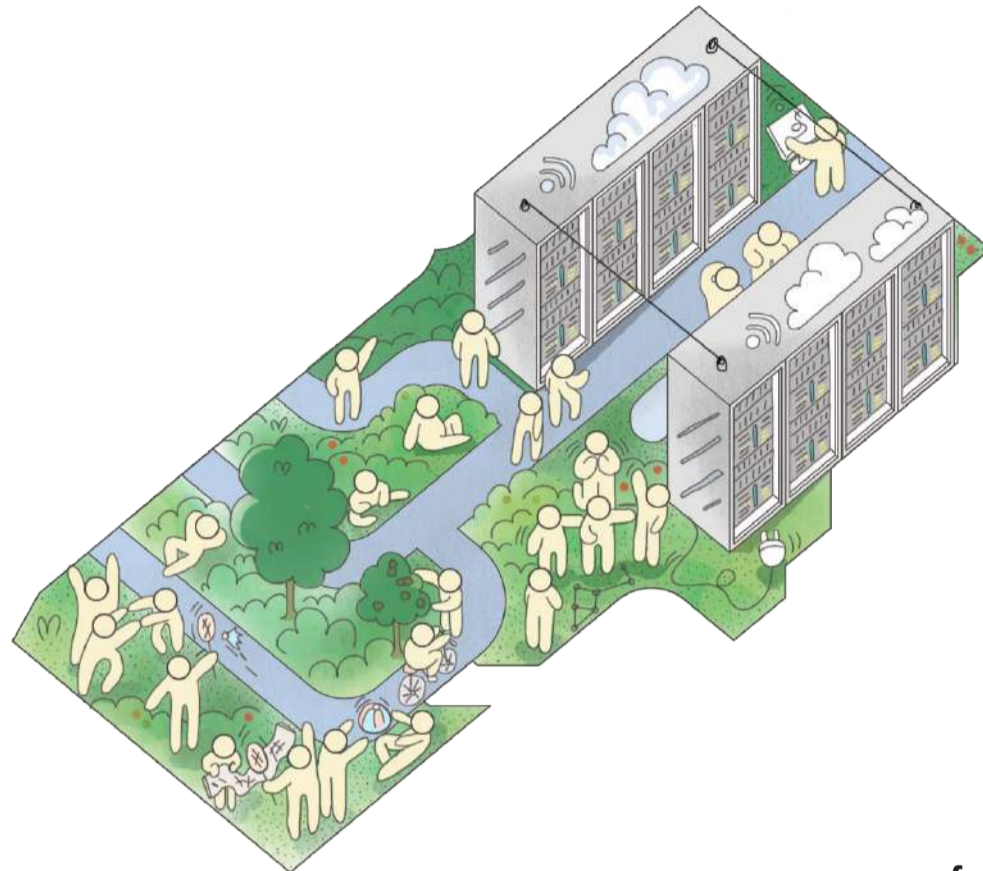


# COMUNITĂȚI



**Comunități  
formate din oameni  
dedicați cu adevărat  
tranziției ecologice.**

**Este nevoie ca oamenii care au un sentiment puternic de apartenență față de un loc să știe unii de alții și să acționeze împreună pentru folosirea eficientă a resurselor naturale, să dezvolte experiențe în folosul mediului în care trăiesc și să le facă cunoscute printre vecini.**

Capacitatea de acțiune a comunităților pentru tranziție ecologică este condiționată de recunoașterea publică a unor inițiative care pornesc de la oameni curajoși și creativi dar care au nevoie de încurajări, de sprijin din partea altor oameni. Comunitățile pentru tranziție ecologică trebuie să fie caracterizate de deschidere, incluziune, responsabilitate pentru nevoi comune, coproducție și împărtășirea cunoașterii în vederea adresării urgenței climatice. Sprijinirea comunităților este o modalitate de a aborda tranziția ecologică atât ca pe un produs al comunității, dar și ca pe un generator de comunitate prin încurajarea implicării comunitare, recunoaștere publică și integrarea ideii de implicare în identitatea și mândria locală.

Exemple:

- Intrarea Violoncelului
- Grădina Istorică - în Grădina Botanică București
- Grădina cu Oameni - Grupul de Inițiativă Civică Cișmigiu
- Grădina de Leac - Grupul de Inițiativă Civică Kiseleff
- Tranzit.ro/ București (spațiu autonom de artă contemporană)
- Kultivă Seneca
- Grădinescu
- Seminte Libere
- La Terenuri Cluj
- National Trust UK